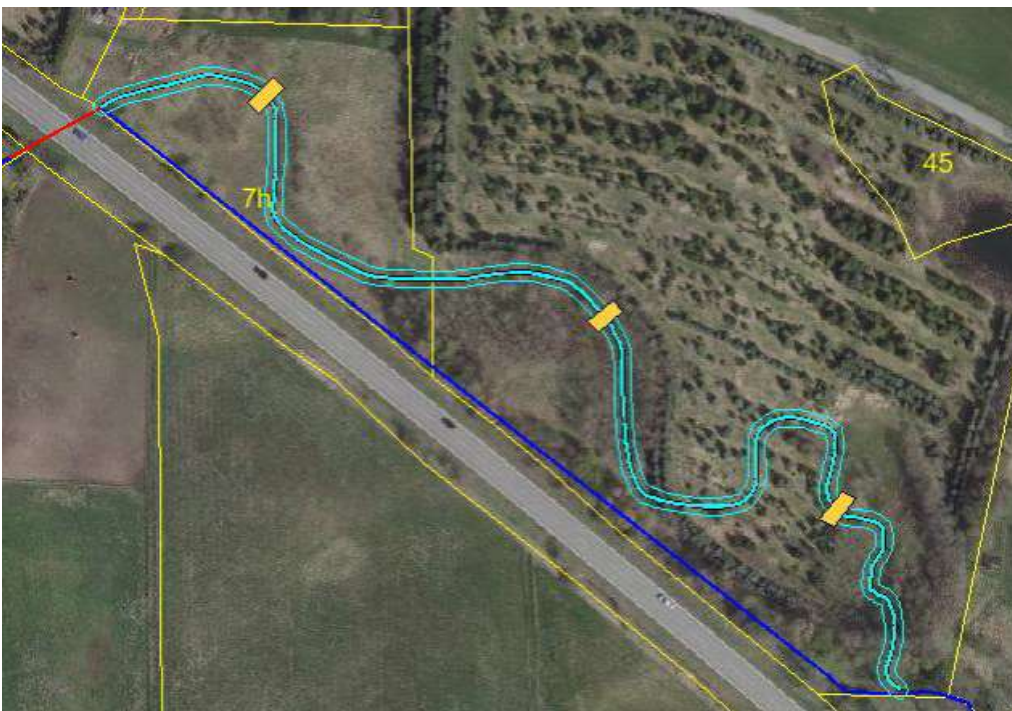


Fredensborg Kommune gennemfører i perioden medio september til primo oktober 2018 kommunens første vandområdeplansprojekt.

Projektet er en genåbning af en 297 m lang rørlagt strækning af Donse Å. Den rørlagte strækning løber nu langs med Isterødvejen men den genåbnede strækning bliver genslynget på to matrikler nord for. På nedenstående kort kan det nuværende (mørkeblå tynd streg) og det fremtidige (lyseblå bred streg) forløb kan ses.

Projektet indeholder rydning af træer, udgravning af det nye vandløbsforløb og udlægning af gydegrus og sten, samt etablering af 3 overkørsler (vist med gult på kortet)



Sådan så dele af projektområdet ud før rydningen



Rydningen gik i gang i uge 37





Udgravning af det nye vandløbsforløb begyndte i uge 38



Den første rørbro lægges i



Og gydebankernes placering afmærkes med orange spray





De to første rørbroer er færdige i uge 39



Gydegrus og skjule sten er lagt i vandløbet



Vandingstedet er etableret



Og sandfang er lavet ved udløbet i den eksisterende åbne del af Donse Å





I uge 40 blev der åbnet op hvor Donse Å løber under Isterødvejen, så vandet nu løber i det nye vandløbsforløb.







