

Vejledning til fredensbook.dk

Der kan opleves mindre fejl med bookning af lokaler ved bookning af flere sammenhængende time intervaller

Hvilken browser bruger jeg

Microsoft Internet Explorer



Google Chrome



Mozilla Firefox

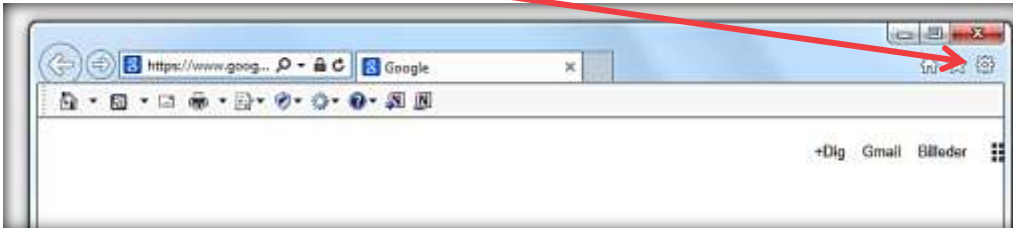


Hvilken af Microsoft Internet Explorer version bruger jeg

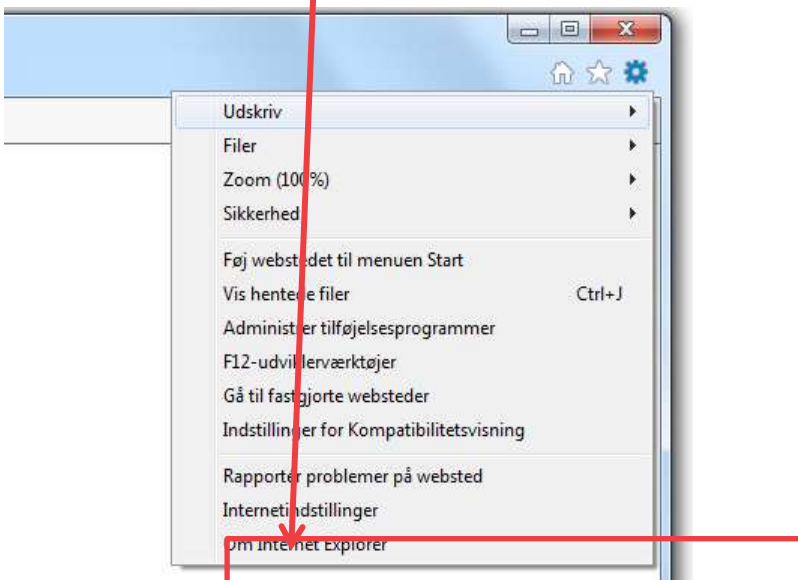
Åben Internet Explorer ved at klikke på ikonet



Klik på tandhjulet



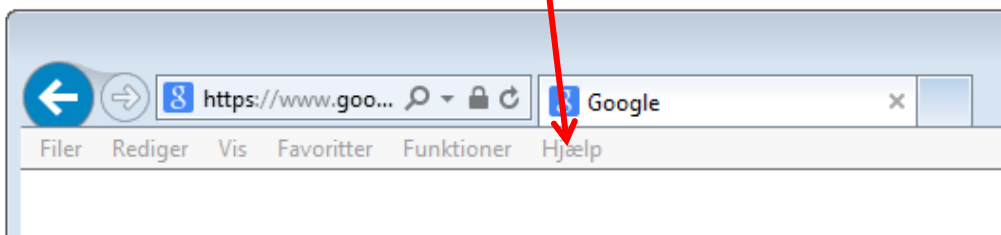
Klik på Om Internet Explorer



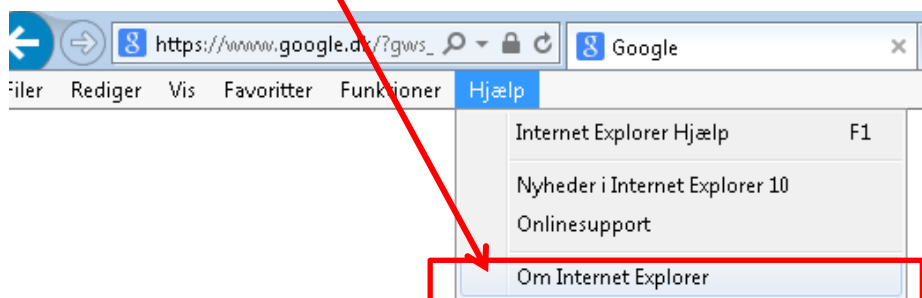
Her vises at der er tale om en Internet Explorer 11



Hvis ikke der er noget tandhjul så klik på Hjælp



Klik på Om Internet Explorer



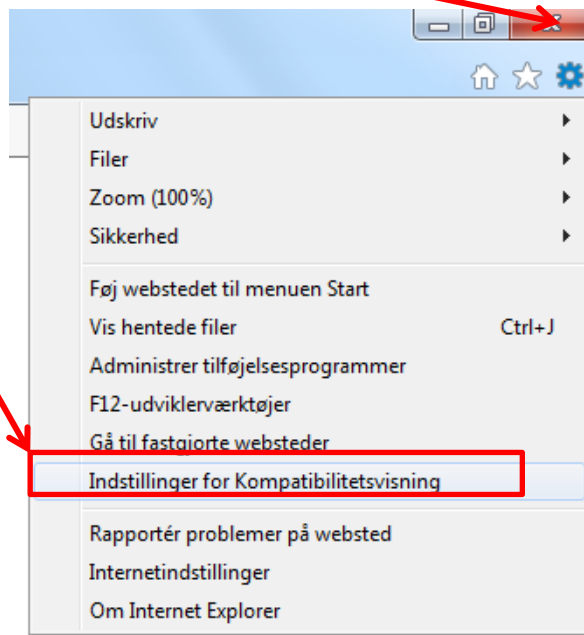
Her er der tale om Internet Explorer 10



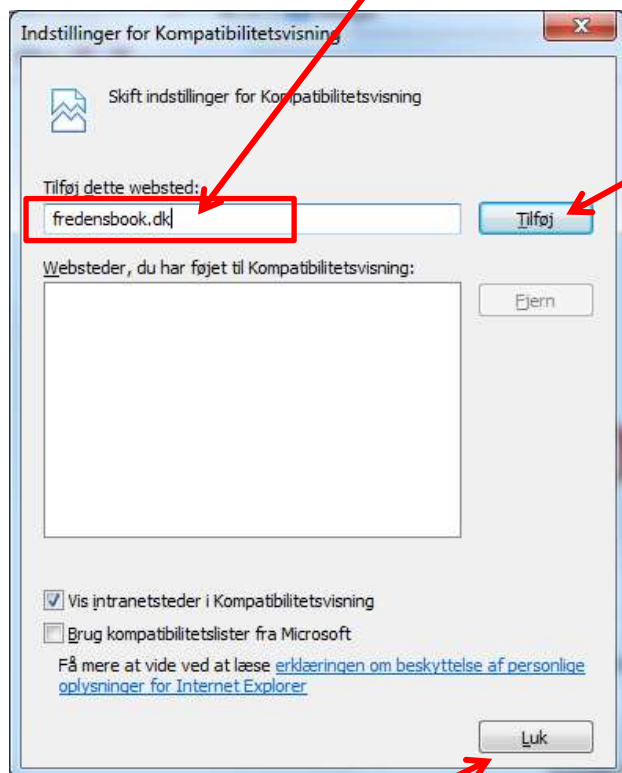
Hvis du brugere en ældre version af Internet Explorer har du ingen tekniske problemer med at benytte <http://www.fredensbook.dk>

Hvad gør jeg hvis jeg har Internet Explorer 11

Start med at klikke på tandhjulet og derefter klikke på Indstillinger for Kompatibilitetsvisning



I den nye boks skriver du Fredensbook.dk i feltet Tilføj dette websted og klikker Tilføj

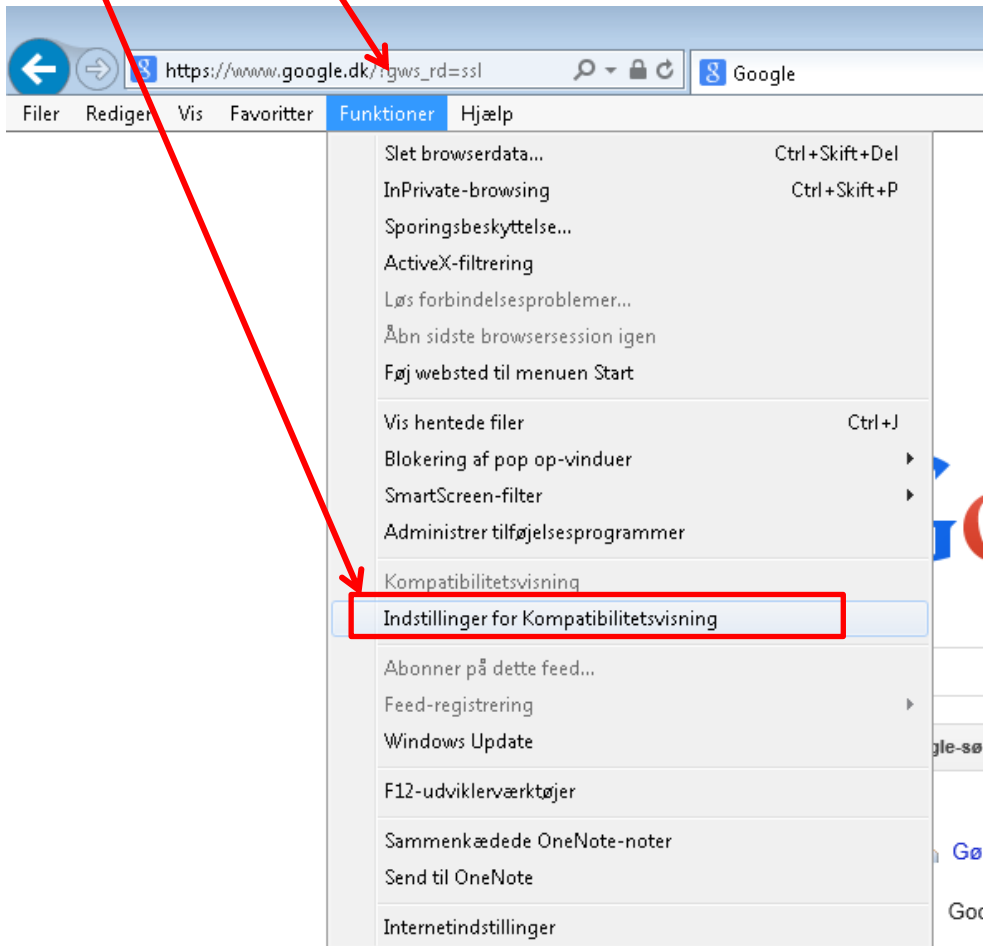


Afslut med at klikke på Luk

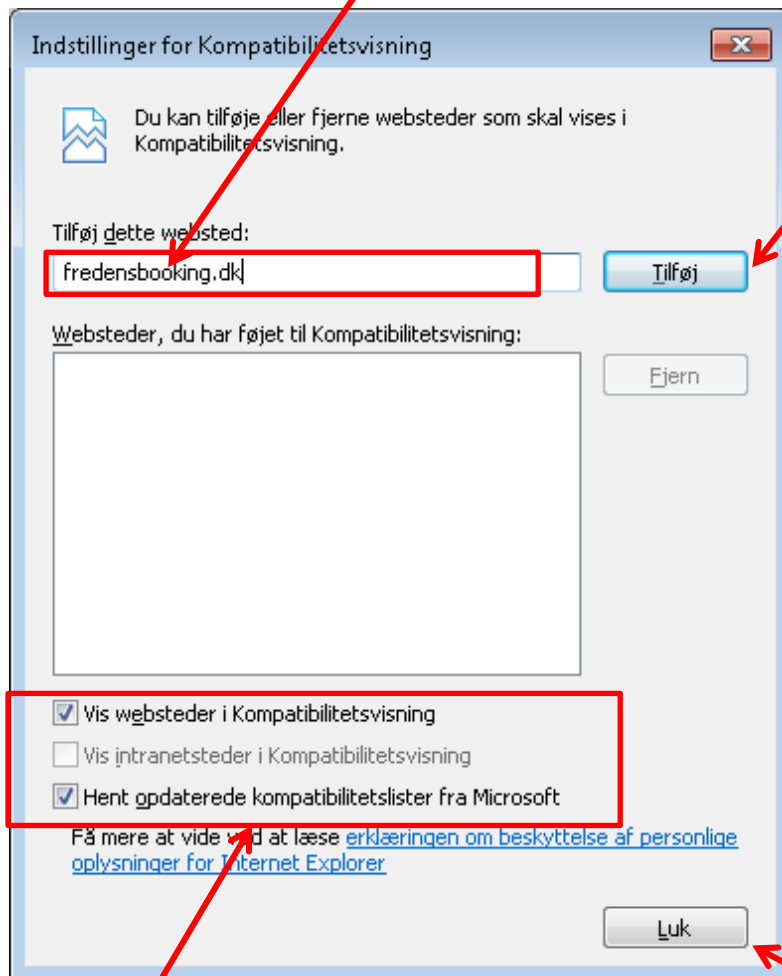
Du kan nu logge på <http://www.fredensbook.dk>

Hvad gør jeg hvis jeg har Internet Explorer 10

Start med at klikke på Funktioner her efter klikker du på Indstillinger for Kompatibilitetsvisning



I den nye boks skriver du Fredensbook.dk i feltet Tilføj dette websted og klikker Tilføj



Klik i felterne så du får samme billede som vist her og slut med at klikke Luk

Hvis du bruger Google Chrome

har du ingen tekniske problemer med at benytte

<http://www.fredensbook.dk>



Hvis du bruger Mozilla Firefox

har du desværre ikke mulighed for at book tider vi opfordrer dig til at benytte en af de andre browsere.

