

## Regulativ for tagvandsfaskiner

(regler for nedslivningsanlæg til bortledning af regnvand fra tag)

På steder i kommune, hvor jordbundsforholdene tillader det, vil der indtil videre efter særlig ansøgning i hvert enkelt tilfælde kunne gives tilladelse til at aflede tagvand til stenfaskiner eller **tagvandskassetter** i plast, på følgende betingelser:

### §1

Tilladelsen gives på ejerens eget ansvar, og den til enhver tid værende ejer er pligtig til for egen regning at tilslutte faskinerne til kloakken, såfremt de ikke virker tilfredsstillende.

### §2

Der må ikke føres spildevand af nogen art til faskinen, herunder afløb fra lyskasser, kældernedgange, nedkørselsramper, gårdspladser og lignende.

Lyskasser kan evt. afvandes til selvstændig faskine beliggende mindst 1 meter fra bebyggelsen.

### §3

Tagnedløb, afløbsledninger og faskiner skal udføres som fig. 5.13 (se tegning).

### §4

Faskinens midtlinie (længdeakse) og endepunkter skal være fjernet mindst 5 meter fra beboelseshuse og huse hvorunder der udgraves kælder.

Ved huse med hverken beboelse eller kælder kan afstanden nedsættes til 2,0 meter. De anførte afstande skal iagttages såvel med henblik på bygninger på selve ejendommen, som med hensyn til eksisterende og fremtidig mulig bebyggelse på naboejendomme.

### §5

Faskinerne skal være fjernet mindst 0,5 meter fra vejgrænsen og mindst 2 meter fra naboskel. Dog må faskiner ikke anbringes nærmere naboskel end 5 meter i de kvarterer, hvor der i henhold til byplanvedtægt eller lokalplan må bygges helt op i skel, eller hvor der i forvejen på nabogrunden findes beboelseshuse, som kommer til at ligge mindre end 5 meter fra faskinen.

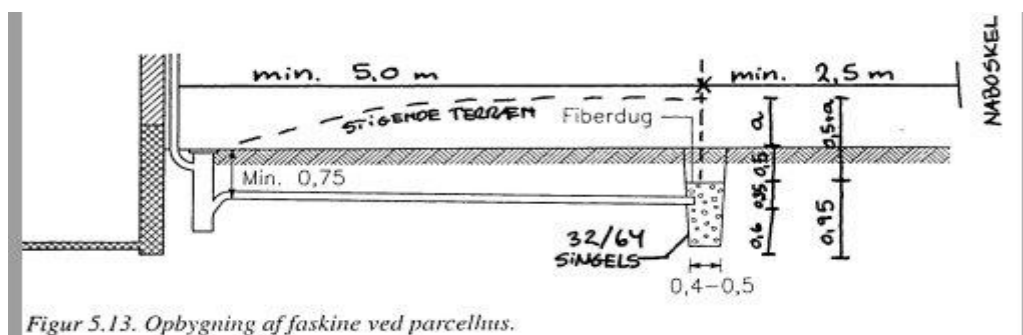
### §6

Faskinen skal være fjernet mindst 25 meter fra drikkevandsbrønde, vandløb, søer og havet.

### §7

Arbejdets udførelse kræver *ikke* autorisation som kloakmester, jvf. bekendtgørelse nr. 1047 af 8.12.2003.

FREDENSBORG KOMMUNE  
Byggesager



Faskinens længde skal være mindst 0,35 m pr. 5 m<sup>2</sup> af bygningens areal.

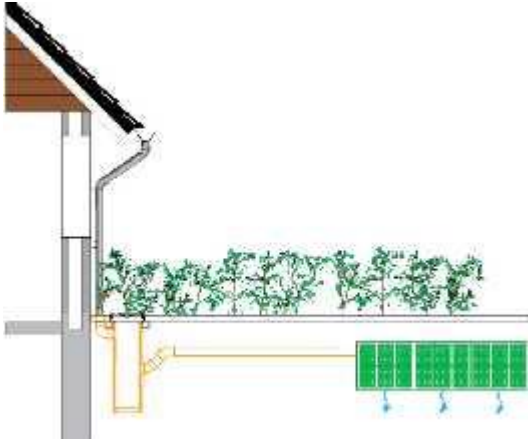
## Hvorfor nedsive tagvand?

Det er miljømæssigt fordelagtigt at nedsive tagvand, hvor der er egnede jordbundsforhold. Herved øges grundvandsdannelsen, og belastningen på kloakker og ikke mindst vandløb reduceres.

## Tagvand nedsives i en faskine

En faskine er i princippet et hulrum i jorden, hvor tagvandet siver ud gennem faskinens bund og sider. Faskinens volumen skal være stort nok til at opmagasinere vandmængden, hvis tilstrømningen midlertidigt er større end udsivningen.

Før faskinen skal der anbringes en nedløbsbrønd med sandfang. På figur 1 ses en faskine opbygget med plastkassetter.



*Figur 1*

*Opbygning af en plastkasette faskine ved et parcelhus*

## Tilladelse

Grundejeren skal have tilladelse fra kommunen for at kunne nedsive tagvand. Kommunen giver normalt tilladelsen, når følgende forhold er opfyldt:

- Afledning skal ske til en faskine, hvortil der ikke ledes andre former for spildevand.
- Dimensionering, placering og udførelse af faskinen skal sikre, at der ikke opstår overfladisk afstrømning eller gener i øvrigt.
- Afstande til vandindvindingsanlæg og recipienter skal være mindst 25 meter, se tabel 1.
- Afstande til beboelse og skel bør være som angivet i tabel 1.

Der gøres opmærksom på, at afstandskrav til beboelse og skel er vejledende og må bero på en konkret vurdering i det enkelte tilfælde. Denne konkrete vurdering kan fx foretages af en autoriseret kloakmester, men kommunen skal altid godkende de aktuelle afstande.

	<b>Lovgivningsmæssigt krav</b>	<b>Vejledende krav iht. SBI 185 eller DS 440</b>	<b>Vejledende afstandskrav ved minimal risiko*</b>
Drikkevandsboring	25 m		
Vandløb, søer, hav	25 m		
Beboelseshus med/uden kælder		5 m	2 m*
Hus uden beboelse med kælder		2 m	2 m*
Hus uden beboelse uden kælder		2 m	1 m*
Skel		2 m	0,5 – 1 m**

\* hvis terrænet falder bort fra huset, hvis huset er nyt eller hvis der på et eksisterende hus er etableret et lag, der spærrer for opstigende grundfugt

\*\* hvis jordbundsforholdene gør, at der ikke er fare for opblødning, eller hvis nabogrunden forbliver ubebygget

*Tabel 1*

*Afstandskrav for faskiner til drikkevandsboringer, recipienter, beboelse og skel*

## **Grundvand**

Når der gives tilladelse til nedsivning af regnvand i faskiner, er det ikke en forudsætning, at grundvandsspejlet ligger under bunden af faskinen.

Det anbefales dog, at faskiner så vidt muligt etableres over grundvandsspejlet, da der ikke kan ske udsivning fra sideflader under grundvandsspejlet.

## **Jordbund**

Jordbunden skal være egnet til nedsivning. Sand og grus er meget velegnet. Morænejord med ler kræver større faskiner. I meget tæt lerjord kan vandet ikke sive ud af faskinen.

## **Hvem skal udføre arbejdet?**

Grundejeren må selv udføre arbejdet med faskiner og tilhørende ledninger. Dog må grundejeren ikke selv foretage til- og frakoblingen til det eksisterende kloaksystem.

Det er grundejeren, der har det fulde ansvar for at få tilladelse til nedsivning af tagvand fra kommunen, samt at anlægget udføres efter gældende regler. Grundejeren har også ansvaret for vedligeholdelse af faskinen.